



# 平トラック

2t/4t

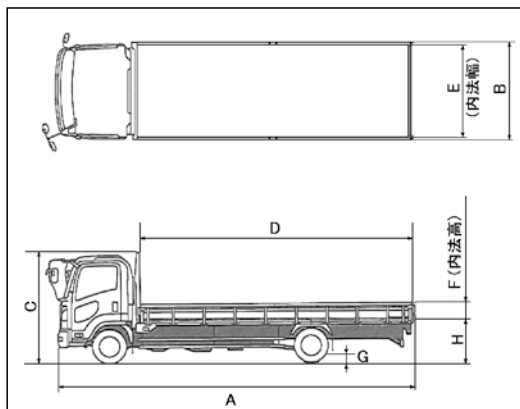
運免

09

車両・高所作業車



品目コード	R-TC00200000	R-TC00400000
クラス呼称	2t	4t
メーカー	いすゞ	
型式	TPG-NLR85AR	TKG-FRR90S2
最大積載量 (kg)	2,000	3,800
車両寸法 (mm)	A 全長	6,120
	B 全幅	1,940
	C 全高	2,260
荷台寸法 (mm)	D 長	4,355
	E 幅	1,790
	F 高	380
G 最低地上高 (mm)	170	185
H 床面地上高 (mm)	895	1,090
車両重量 (kg)	2,660	4,070
車両総重量 (kg)	4,825	7,980
乗車定員 (名)	3	2
最小回転半径 (m)	5.9	6.9
総排気量 (L)	2.99	5.19
最高出力 (kW [PS]/rpm)	110 [150]/2,800	154 [210]/2,400
最大トルク (N·m [kgf·m]/rpm)	375 [38.2]/2,800	706 [72.0]/2,400
トランスミッション	MT	MT
使用燃料	軽油	軽油
燃料タンク容量 (L)	100	100



※仕様表の各値は、車両により多少異なります。又、予告なく変更する場合があります。

油圧ショベル

アタッチメント類

整地・運搬・積込・転圧機械

コンプレッサー・エア工具

発電機・ウェルダ

ポンプ類

バイブレーター類

小型機械・工具類

車両・高所作業車

クレーン

ハウス・トイレ・備品

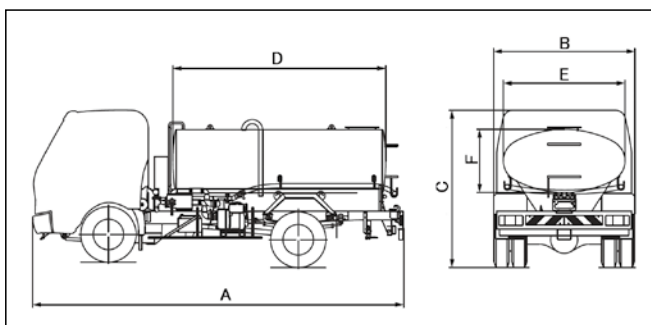
資材類

資料

# 散水車

2t/4t

運免



品目コード	R-WC00200000	R-WC00400000		
クラス呼称	2t	4t		
架装メーカー	極東開発		マツモト	
車両重量 (空車時) (kg)	2,850	3,450	3,790	
車両総重量 (kg)	5,015	7,560	7,905	
車両寸法 (mm)	A 全長	4,680	5,650	
	B 全幅	1,695	2,070	
	C 全高	1,990	2,190	
タンク	容量 (L)	2,000	4,000	
	寸法 (mm)	D 全長	2,350	2,850
		E 長径	1,450	2,000
		F 短径	790	1,000
駆動方式	PTO 駆動	独立エンジン駆動	PTO 駆動	
散水方式	後方重力散水	前方圧力 後方重力散水	前方圧力 後方重力散水	
乗車定員 (名)	3	2	2	

※仕様表の各値は、車両により多少異なります。又、予告なく変更する場合があります。

(注) 運転前に、ポンプに必ず呼び水を入れてください。

(注) 使用後は必ず散水タンクやポンプの水抜きをしてください (特に冬期)。水が残っていると凍結による機器破損の原因となります。