



高所作業車 (トラックマウント型直伸式) 9.7m/12m

特教 技 運免

09

車両・高所作業車

油圧ショベル

アタッチメント類

整地・運搬・積込・転圧機械

コンプレッサー・エア工具

発電機・ウェルダ

ポンプ類

バイブレーター類

小型機械・工具類

車両・高所作業車

クレーン

ハウス・トイレ・備品

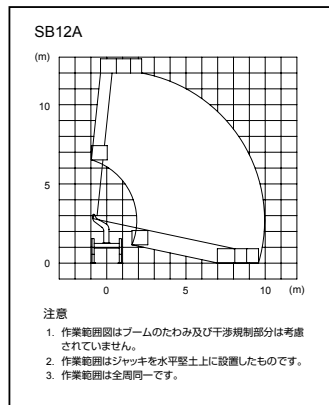
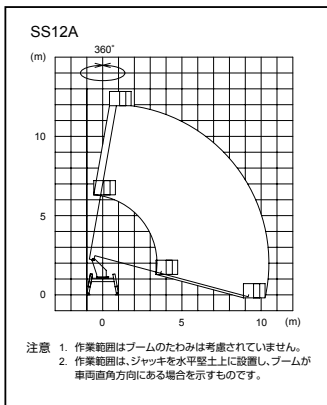
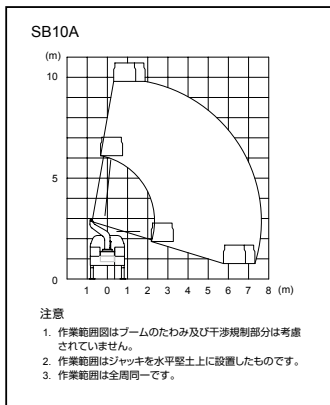
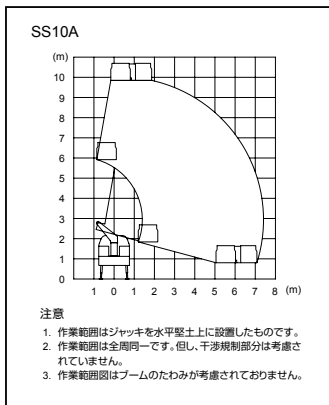
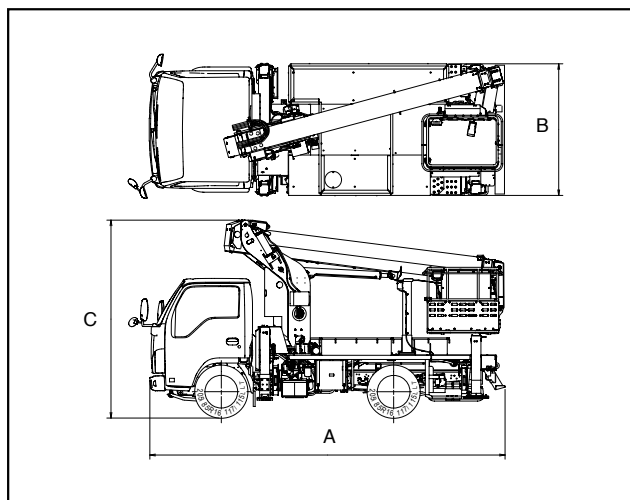
資材類

資料



SB10A

SS12A



品目コード		R-HW09700000		R-HW01200100	
クラス呼称		9.7m		12m	
メーカー		アイチコーポレーション			
型式		SS10A	SB10A	SS12A	SB12A
バスケット	積載荷重 (kg)	200 (又は 2名)	200 (又は 2名)	200 (又は 2名)	200 (又は 2名)
	内寸法 (幅×奥行×高さ /mm)	1,000 × 700 × 900	1,000 × 700 × 900	1,000 × 700 × 900	1,000 × 700 × 900
	最大地上高 (m)	9.7	9.7	11.9	12.0
	最大作業半径 (m)	7.4	7.6	10.48	9.9
	首振角度 (度)	左 104 ~ 右 107	左 105 ~ 右 105	左 95 ~ 右 95	左 105 ~ 右 105
ブーム旋回	長さ (m)	3.08 ~ 7.07	3.30 ~ 7.04	4.30 ~ 10.01	3.93 ~ 9.44
	起伏角度 (度)	-16 ~ 80	-17 ~ 80	-15 ~ 80	-12 ~ 84
	旋回角度 (度)	360 (全旋回)	360 (全旋回)	360 (全旋回)	360 (全旋回)
アウトリガー張出幅 (mm)		1,624 (前) 1,517 (後)	1,670 (前) 1,490 (後)	1,860 (横張り出しなし)	1,860 (前) 1,710 (後)
車両クラス (t)		2	2	3	3
車両寸法 (mm)	A 全長	4,780	4,790	5,460	5,100
	B 全幅	1,700	1,720	1,880	1,890
	C 全高	2,720	2,740	3,170	2,790
車両総重量 (kg)		6,325	5,865	7,045	6,935

*仕様表の各値は、車両により多少異なります。又、予告なく変更する場合があります。

高所作業車 (トラックマウント型直伸式) 17~27m

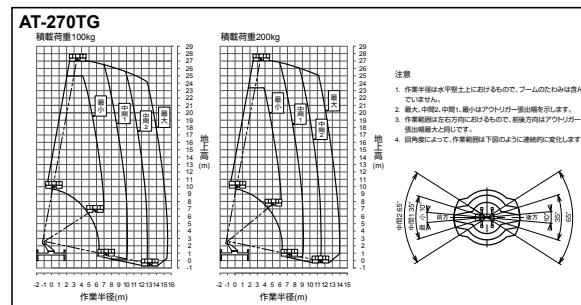
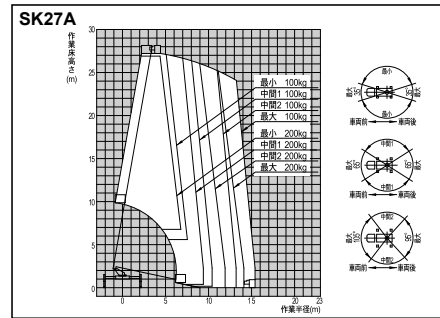
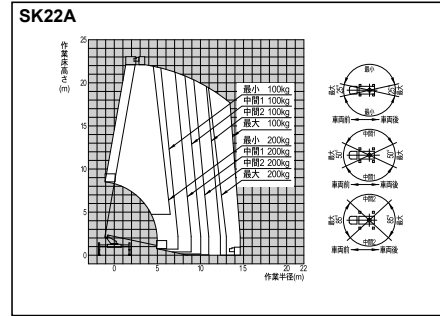
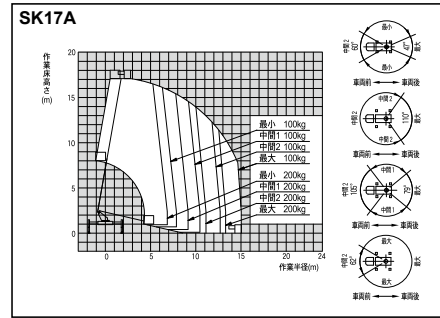
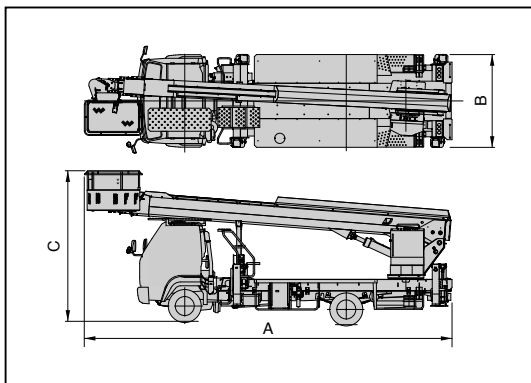
17~27m

技 運免



09

車両・高所作業車



品目コード		R-HW01700000	R-HW02200000	R-HW02700000	
クラス呼称		17m	22m	27m	27m
メーカー		アイチコーポレーション			
型式		SK17A	SK22A	SK27A	AT-270TG
バスケット	積載荷重 (kg)	200 (又は 2 名)	200 (又は 2 名)	200 (又は 2 名)	200 (又は 2 名)
	内寸法 (幅×奥行×高さ /mm)	1,200 × 700 × 900	1,200 × 700 × 900	1,200 × 700 × 900	1,200 × 700 × 900
	最大地上高 (m)	17.1	22.1	27.0	27.0
	最大作業半径 (m)	15.0 (100kg 積載時)	14.6 (100kg 積載時)	15.4 (100kg 積載時)	15.4
	首振り角度 (度)	左 95 ~ 右 100	左 95 ~ 右 100	左 95 ~ 右 100	左 97 ~ 右 103
ブーム旋回	長さ (m)	6.1 ~ 15.3	6.8 ~ 20.6	8.1 ~ 25.7	8.0 ~ 25.52
	起伏角度 (度)	-13 ~ 80	-12 ~ 80	-12 ~ 80	-12 ~ 80
	旋回角度 (度)	360 (全旋回)	360 (全旋回)	360 (全旋回)	360 (全旋回)
アウトリガー張出幅 (mm)		1,710 ~ 3,700	1,710 ~ 3,700	1,990 ~ 4,420	1,940 ~ 4,400
車両クラス (t)		3	3	4	4
車両寸法 (mm)	A 全長	6,600	7,350	8,620	8,620
	B 全幅	1,890	1,890	2,170	2,180
	C 全高	3,100	3,140	3,500	3,650
車両総重量 (kg)		6,915	7,955	7,920	7,870

※仕様表の各値は、車両により多少異なります。又、予告なく変更する場合があります。

油 圧 ショベル

アタッチメント類

整地・運搬・積込・転圧機械

コンプレッサー・エア工具

発電機・ウェルダ

ポンプ類

パイプレータ類

小型機械・工具類

車両・高所作業車

クレーン

ハウス・トイレ・備品

資材類

資 料