

ホイールローダー

(0.4 ~ 1.2m³ クラス)

特教 技



03

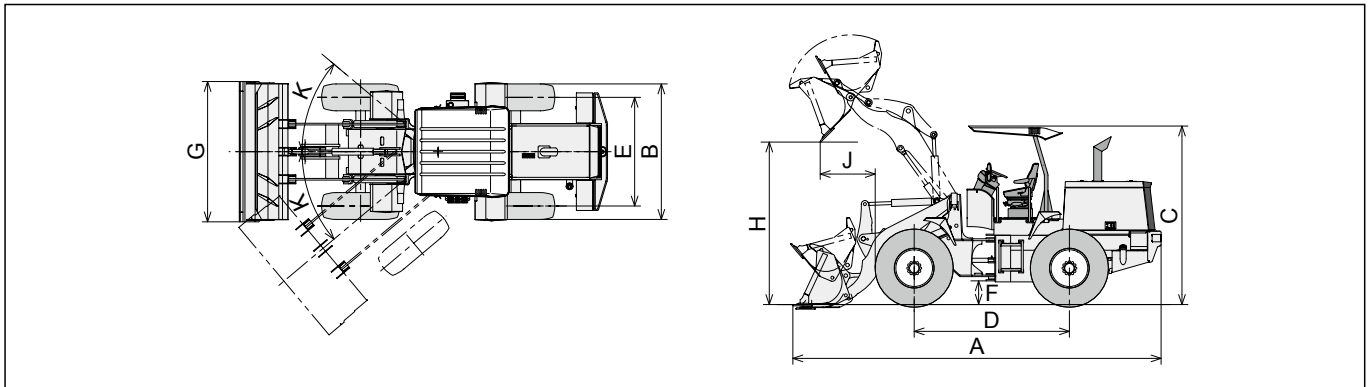
整地・運搬・積込・転圧機械



LK40Z-5



LK120Z-6



油圧
ショベル

アタッチ
メント類

整地・運搬・
積込・転圧
機械

コンブ
レッサー・
エア工具

発電機・
ウェルダ

ポンプ類

パイプ
レータ

小型機械・
工具類

車両・
高所
作業車

クレーン

ハウス・
トイレ・
備品

資材類

資 料

品目コード	R-WL04000000		R-WL05000000		R-WL12000000		
クラス呼称	0.4m ³		0.5m ³		1.2m ³		
メーカー	KOBELCO						
型式	LK40Z-5	LK40Z-6	LK50Z-5	LK50Z-6	LK120Z-6		
標準バケット容量 (m ³)	0.4	0.4	0.5	0.5	1.3		
運転質量 キャノピ/キャブ (kg)	2,885/ -	2,975/ -	3,310/ -	3,325/3,515	- /7,030		
寸法 (mm)	A 全長 (バケット地上)	4,015	4,115	4,400	4,395	6,170	
	B 全幅 (車体)	1,570	1,500	1,645	1,645	2,270	
	C 全高	キャノピ/キャブ	2,420/ -	2,440/ -	2,505/ -	2,525/2,550	- /3,085
		車体	1,885	1,875	1,970	1,955	-
	D ホイールベース	1,750	1,770	1,900	1,880	2,600	
	E トレッド	1,180	1,180	1,240	1,240	1,820	
バケット装置 (mm)	F 最低地上高	260	255	310	300	375	
	G バケット幅	1,570	1,570	1,690	1,690	2,350	
	H ダンプクリアランス	2,130	2,130	2,420	2,420	2,720	
最小回転半径 (mm)	J ダンプリーチ	780	780	790	790	935	
	外輪中心	3,060	3,045	3,265	3,200	4,480	
	バケット最外側部	3,585	3,575	3,875	3,805	5,180	
K アーティキュレート角度 (度)	全 80 (左右各 40)	全 81 (左右各 40.5)	全 80 (左右各 40)	全 81 (左右各 40.5)	全 80 (左右各 40)		
登坂能力 (%) [度]	57.7 [30]	57.7 [30]	57.7 [30]	57.7 [30]	58 [30]		
走行速度 (km/h)	前進	0 ~ 15	0 ~ 15	0 ~ 15	0 ~ 15	8.1 ~ 34.4	
	後退	0 ~ 15	0 ~ 15	0 ~ 15	0 ~ 15	8.1 ~ 34.4	
エンジン	名称	ヤンマー 3TNV88	ヤンマー 3TNV88C	ヤンマー 4TNV88	ヤンマー 4TNV88C	カミンズ QSB3.3	
	定格出力 (kW [PS]/min ⁻¹)	22.6 [31]/2,500	21.8 [29.6]/2,500	30.1 [41]/2,500	29.1 [39.6]/2,500	71.2 [97]/2,200	
使用燃料	軽油	軽油	軽油	軽油	軽油		
燃料タンク容量 (L)	55	55	55	55	120		