



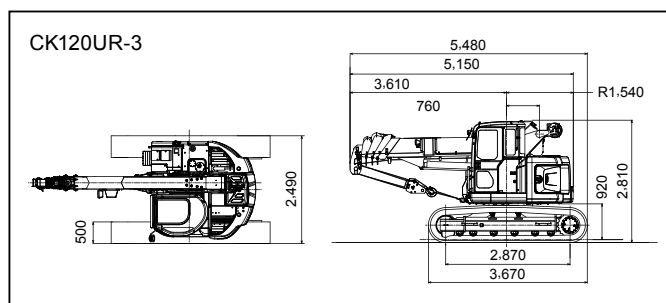
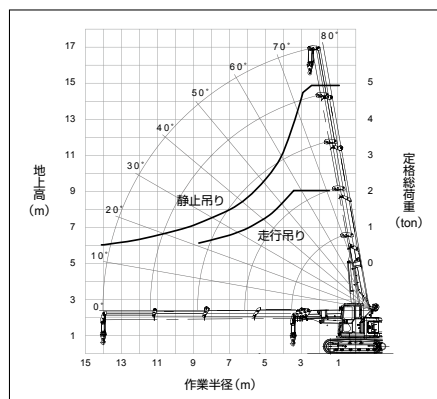
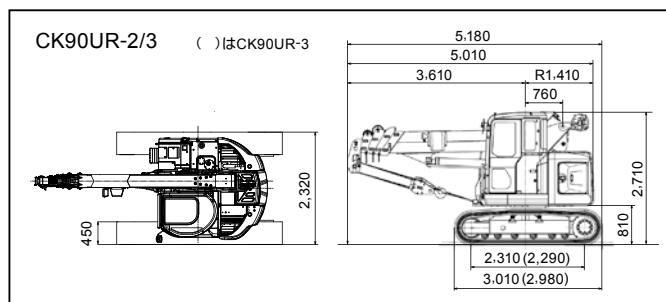
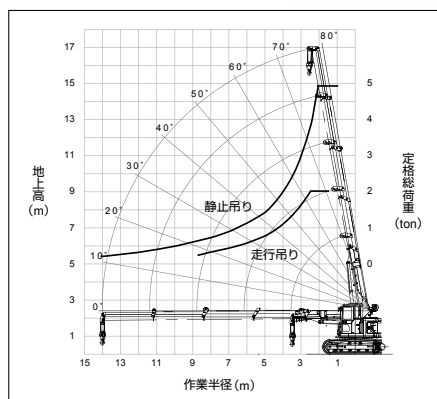
# 4.9t 吊りクローラークレーン

9t/12t

技



CK90UR-3



品目コード		R-CR04900090		R-CR04900120
メーカー		KOBELCO		
型式		CK90UR-2	CK90UR-3	CK120UR-3
最大吊上能力 (t × m)	静止吊	4.9 × 2.1	4.9 × 2.1	4.9 × 2.5
	走行吊	2.0 × 2.5	2.0 × 2.5	2.0 × 3.5
最大作業半径	(kg × m)	200 × 14.01	200 × 14.01	500 × 14.01
最大地上揚程 (4本掛け)	(m)	15.3	15.3	15.4
最大地下揚程 (4本掛け)	(m)	24.7	24.7	24.6
ブーム長さ	(m)	4.25 ~ 14.77	4.25 ~ 14.77	4.25 ~ 14.77
ブーム形式		箱型5段式(2段単独、3~5段同時伸縮)	箱型5段式(2段単独、3~5段同時伸縮)	箱型5段式(2段単独、3~5段同時伸縮)
無負荷ロープ速度	(m/min)	104/150 (4層目)	104/150 (4層目)	104/150 (4層目)
ロープ長さ (標準)	(mm × m)	∅ 10 × 113	∅ 10 × 113	∅ 10 × 113
ブーム起こし速度	(秒/度)	20.5/-1 ~ 80	20.5/-1 ~ 80	20.5/-1 ~ 80
ブーム伸ばし速度 (フルストローク)	(秒/m)	25.4/10.52	25.4/10.52	25.4/10.52
旋回速度	(min <sup>-1</sup> )	2.5	2.1	2.1
走行速度	(km/h)	4.4/2.8	5.3/2.6	3.0/1.8
エンジン	型式	いすゞ 4LE2XCUA	いすゞ 4LE2XDPC	いすゞ 4LE2XDPC
	定格出力 (kW [PS]/min <sup>-1</sup> )	41 [56]/2,200	41 [56]/2,000	41 [56]/2,000
使用燃料		軽油	軽油	軽油
燃料タンク容量	(L)	95	95	95
運転質量*	(kg)	9,640	9,700	12,470
シュー幅	(mm)	450	450	500
接地圧*	(kPa [kgf/cm <sup>2</sup> ])	46.3 [0.47]	46.2 [0.47]	42.6 [0.43]

\*数値はMTパッド装着の値です。

油圧  
ショベル

アタッチ  
メント類

整地・運搬・  
積込・転圧  
機械

コンブ  
レッサー・  
エア工具

発電機・  
ウェルダ

ポンプ類

パイプ  
レータ類

小型機械・  
工具類

車両・  
高所  
作業車

クレーン

ハウス・  
トイレ・  
備品

資材類

資料