

# 2.9t 吊りクローラークレーン

8t

技

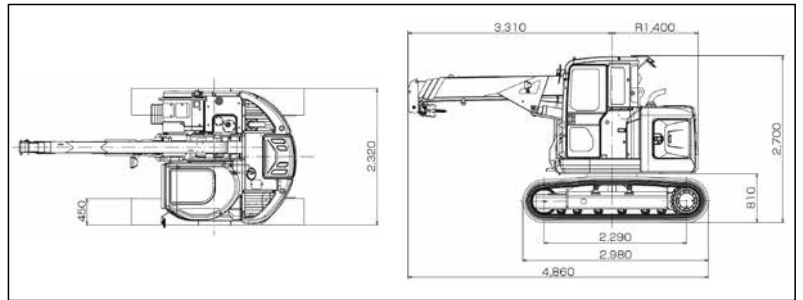
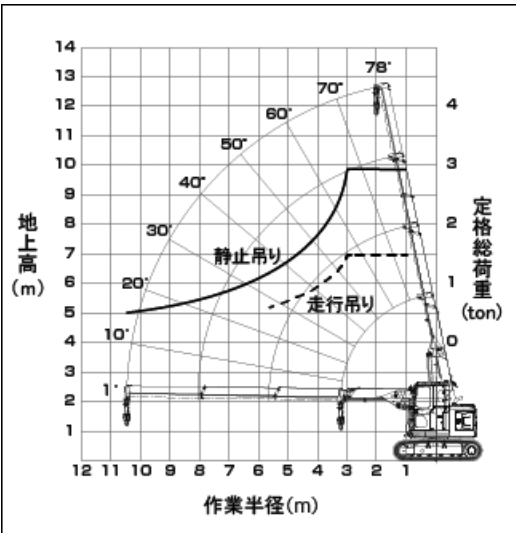


10  
ク  
レ  
ー  
ン



品目コード	R-CR02900080	
メーカー	KOBELCO	
型式	CK80UR-3	
最大吊上能力 (t × m)	静止吊	2.93 × 3.0
	走行吊	1.46 × 3.0
最大作業半径 (kg × m)	510 × 10.47	
最大地上揚程 (4本掛け)	(m)	11.7
最大地下揚程 (4本掛け)	(m)	16.0
boom長さ	(m)	3.56 ~ 10.80
boom形式	箱型4段式 (2段単独、3・4段同時伸縮)	
無負荷ロープ速度	(m/min)	92 (4層目)
ロープ長さ	(mm × m)	φ 8 × 80
boom起こし速度	(秒/度)	11.7/-1 ~ 78
boom伸ばし速度	(秒/m)	21.0/7.24
旋回速度	(min <sup>-1</sup> )	2.1
走行速度	(km/h)	5.3/2.6
エンジン	型式	いすゞ 4LE2XDPC
	定格出力 (kW [PS]/min <sup>-1</sup> )	41 [56]/2,000
使用燃料	軽油	
燃料タンク容量	(L)	95
運転質量	(kg)	8,830*
シュー幅	(mm)	450
接地圧	(kPa [kgf/cm <sup>2</sup> ])	42.0 [0.42]*

\*数値はMTパッド装着の値です。



## ■ 定格総荷重表

(単位: kg)

boom長さ 作業半径 (m)	3.56m		5.99m		8.40m		10.80m	
	静止吊り	走行吊り	静止吊り	走行吊り	静止吊り	走行吊り	静止吊り	走行吊り
1.00	2,930	1,460						
1.50	2,930	1,460	2,930	1,460				
2.00	2,930	1,460	2,930	1,460	2,700	-		
2.50	2,930	1,460	2,930	1,460	2,700	-	2,030	-
3.00	2,930	1,460	2,570	1,280	2,350	-	2,030	-
3.50	2,370/3.22m	1,180/3.22m	2,210	1,100	2,100	-	1,870	-
4.00			1,850	920	1,850	-	1,720	-
4.50			1,560	780	1,600	-	1,560	-
5.00			1,340	670	1,380	-	1,400	-
6.00			1,130/5.66m	560/5.66m	1,080	-	1,090	-
7.00					870	-	890	-
8.00					720	-	740	-
9.00					710/8.06m	-	630	-
10.00							540	-
11.00							510/10.47m	-



## 注意事項

- ① 作業半径とは、クレーン旋回中心より吊り上げ荷重の重心までの水平距離をいいます。
- ② 定格総荷重は、水平堅土上における転倒荷重の78%以内で、フックブロック、玉掛用ワイヤロープ、その他巻上用付属品の質量を含んだ値です。
- ③ 定格総荷重を吊り上げる場合でも、風の影響、地盤の状態、作業速度、その他安全作業に有害と思われる状況に応じて、オペレータは荷重の軽減、作業速度の低減など適切な判断をする責任があります。
- ④ 表中の空欄の箇所では作業を行うことはできません。
- ⑤ 実際に吊り上げ得る荷重は、定格総荷重から「フック+玉掛用ワイヤロープなどの吊り具」の質量を差し引いた値になります。  
**フック質量: 31kg (2.93t 吊り / 4本掛け) 本機のワイヤ掛数の設定は、4本掛けのみです。2本掛け、1本掛けの設定はありません。**
- ⑥ 走行時の吊り上げ荷重は、静止状態で吊り上げたのちに水平堅土上で走行できる荷重です。  
この場合、吊り荷が振れないように地面近くに荷を保持し、かつ急発進・急停止・スピニングなどの操作は行わないでください。
- ⑦ 走行吊りの前にモーメントリミッターは、走行吊りにスイッチを切り替えてください。
- ⑧ 走行吊り中に、荷の巻上・巻下やジブの起伏・伸縮・旋回などのクレーン操作は行わないでください。
- ⑨ 走行吊り中の速度は、1.4km/h (1速のみ) 以下にしてください。

油 圧  
シヨベル

アタッチ  
メント類

整地・運搬・  
積込・転圧  
機械

コンブ  
レッサー・  
エア工具

発電機・  
ウェルダ

ポンプ類

パイプ  
レータ

小型機械・  
工具類

車両・  
高所  
作業車

クレーン

ハウス・  
トイレ・  
備品

資材類

資 料