



ミニクレーン (カニクレーン)

2.5t

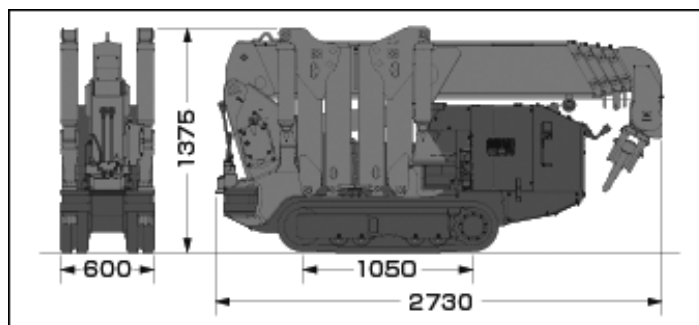
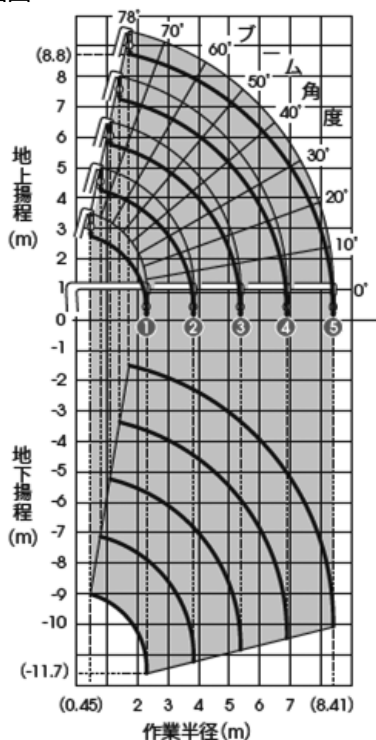
技

10
クレーン



| | | |
|------------------|---------------------|-----------------|
| 品目コード | R-CR02501000 | |
| クラス呼称 | 2.5t | |
| メーカー | 古河ユニック | |
| 型式 | UR-W295C1RS | |
| 最大定格荷重 (t × m) | 2.93 × 1.4 | |
| 最大作業半径 (m) | 8.41 | |
| 最大地上揚程 (m) | 約 8.8 | |
| ブーム長さ (m) | 2.53 ~ 8.65 | |
| ブーム形式 | 6角形5段 | |
| フック巻上速度 (m/min) | 10.0 (4層目) | |
| 起伏装置 | 起角度 (度/秒) | 0 ~ 78 / 12.0 |
| | 方式 | 油圧シリンダー直押式 |
| 旋回装置 | 旋回角度 (度) / 速度 (rpm) | 360 / 1.5rpm |
| 走行装置 | エンジン | クボタ Z482-E3B |
| | 定格出力 (kW [PS]/rpm) | 7.2 [9.8]/2,600 |
| | 使用燃料 | 軽油 |
| | 最高速度 (km/h) | 0 ~ 2.0 |
| | 登坂能力 (度) | 20 (直進傾斜角) |
| | クローラー接地長 (mm) | 1,050 |
| アウトリガー 最大張出寸法 | 全長 (mm) | 3,885 |
| | 全幅 (mm) | 3,935 |
| 質量 (kg) | 1,920 | |

■作動範囲図



■定格総荷重表 (アウトリガー最大張出し時/含フック質量 30kg)

使用ブーム①、①+②

| | | | | | | | |
|-----------|-------|------|------|------|------|------|------|
| 作業半径 (m) | ~ 1.4 | 1.8 | 2.0 | 2.5 | 3.0 | 3.5 | 3.83 |
| 定格総荷重 (t) | 2.93 | 2.28 | 2.08 | 1.68 | 1.33 | 1.03 | 0.93 |

使用ブーム①+②+③

| | | | | | | | |
|-----------|-------|------|------|------|------|------|------|
| 作業半径 (m) | ~ 2.9 | 3.0 | 3.5 | 4.0 | 4.5 | 5.0 | 5.37 |
| 定格総荷重 (t) | 1.38 | 1.28 | 1.03 | 0.83 | 0.68 | 0.55 | 0.46 |

使用ブーム①+②+③+④

| | | | | | | | |
|-----------|-------|------|------|------|------|------|------|
| 作業半径 (m) | ~ 3.8 | 4.0 | 4.5 | 5.0 | 5.5 | 6.0 | 6.89 |
| 定格総荷重 (t) | 0.88 | 0.78 | 0.63 | 0.53 | 0.45 | 0.39 | 0.30 |

使用ブーム①+②+③+④+⑤

| | | | | | | | |
|-----------|-------|------|------|------|------|------|------|
| 作業半径 (m) | ~ 4.1 | 4.5 | 5.0 | 5.5 | 6.0 | 7.0 | 8.41 |
| 定格総荷重 (t) | 0.58 | 0.48 | 0.40 | 0.34 | 0.30 | 0.23 | 0.16 |