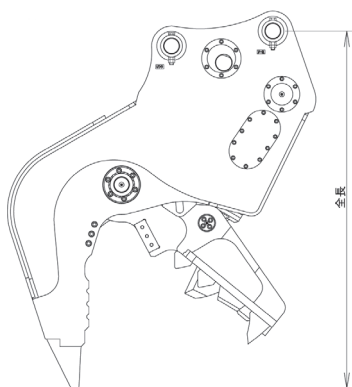


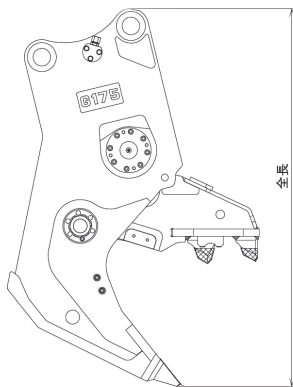


02

小割圧砕機

適合ショベル（バケット容量）
0.2～0.7m³用ア
タ
ツ
チ
メ
ン
ト
類鉄筋コンクリート構造物を大割した後の二次破碎に使用します。
小割にしたコンクリートがらと鉄筋の仕分けもできる構造となっています。

MC-41



Gシリーズ



G175

品目コード	R-AT02005000	R-AT02505000	R-AT04505000		R-AT07005000	
装着機クラス	0.2m ³	0.25m ³	0.45m ³		0.7m ³	
メーカー	タグチ工業		日本ニューマチック工業			
型式	MC-41	G70	G-12J	G120	G-17J	G175
先端破碎力 (kN)	186	410	690	690	670	696
最大／最小開口幅 (mm)	420/0	600/0	775/0	775/0	810/0	822/0
リリース設定圧力 (MPa)	24.5	26	28	28	26	26
油量 (L/min)	80	50～80	80～150	80～150	100～200	100～200
全長 (mm)	950	1,530	1,900	1,936	2,080	2,158
質量 (kg)	230	690	1,160	1,165	1,660	1,740

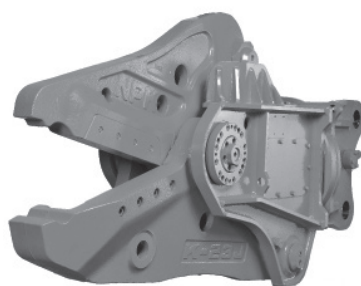
油 圧
ショベルア
タ
ツ
チ
メ
ン
ト
類整地・運搬・
積込・転圧
機械コ
ン
ブ
レ
ッ
サー
・
エ
ア
工
具発
電
機
・
ウ
ェ
ル
ダ
ー

鉄骨カッター

適合ショベル（バケット容量）
0.2～0.7m³用

ポンプ類

建造物の鉄骨を切断する圧砕機一種で、カッター部分が長く、H鋼・鋼管などの鋼材の切断、屋根部材のはぎ取り、切断した鉄骨の積み込みなどに使用します。

パ
イ
プ
レ
ー
タ
ー
類小
型
機
械
・
工
具
類車
両
・
高
所
作
業
車

K-23J

品目コード	R-AT02013000	R-AT02513000	R-AT04513000	R-AT07013000	R-AT07013001
装着機クラス	0.2m ³	0.25m ³	0.45m ³	0.7m ³	0.7m ³ 回転式
メーカー	日本ニューマチック工業				
型式	K-3J	K-7J	K-13J	K-23J	K-23JR
切断力 (kN)	730	1,290	2,500	2,700	2,700
最大開口幅 (mm)	340	530	530	585	585
カッター長さ (mm)	220	340	440	500	500
リリース設定圧力 (MPa)	18	21	25	26	26
油量 (L/min)	30～50	50～80	80～150	100～200	100～200
全長 (mm)	1,279	1,661	2,079	2,432	2,520
質量 (kg)	300	695	1,400	2,435	2,510

クレーン

ハ
ウ
ス
・
ト
イ
レ
・
備
品資
材
類資
料